



これはどんな家庭の子供でもやる事であり、且つ学資を稼ぐのです。実技的な面となると、日本の学生よりも、はるかに優れています。それ故この様な外国の教育はすばらしいと思います。一方、イスタンブールの水産高校の場合は、日本より水産高校の先生を派遣して日本流の教育を行ったために日本と同じ形態で教えています。現在はトルコ人だけで学校教育を行っていますが、私は自分が初めて開校したのですが反省しております。身体で教える教育をもっと教えて置いたならばと考える次第です。又アラスカの教育で良い事は、生徒に資源の貴重さを充分教えている点です。例えば、川の問題ですが現在川は非常に大事なのです。川を汚す事は、資源をそれだけ減らす事に繋がる訳です。この様な一例ですが資源を大事にする教育と言う事は非常にすばらしい事であると考えます。以上高校教育のあらましです。

今年の1月、コトバの漁協へ行って「タコ」のとり方を指導しました。タコはオヒョウの餌に使うのです。この時には漁民を対象に、英語で話しましたが、アラスカでは漁民にも教育して居ります。これ等の人々は、殆どが船主であり、家族操業ですので家族ぐるみで水産の勉強をしています。しかし、細かい漁具を使う点では日本人に敵わないのです。日本の水産技術は、これから大いに輸出されなければならないのです。今アラスカではこの細かい漁具の取扱う教育が望まれております。これからは英語が話せる技術者を養い細かい技術を売って、開発されていない資源を共同で管理し、利用したいと考えます。

●出席報告

会 員 数	67名	出	函 館 北 (5/21)	97.01%
出 席	30名		函 館 東 (4/29)	休 会
欠 席	37名	席	函 館 (5/1)	93.81%
他クラブ出席	35名		函館五稜郭 (5/2)	100.00%
出席合計	65名	率	亀 田 (4/28)	83.33%
出席除外者	0名			

次回例会日 6月4日

プログラム “会 員 卓 話” 遠藤 尚義会員

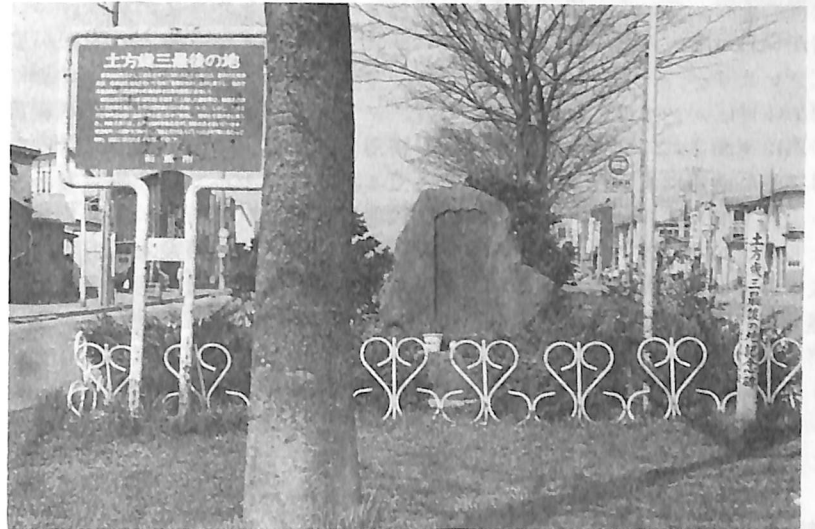
LET SERVICE LIGHT THE WAY

奉仕の灯で 道を照らそう

(R.I. 会長 ジェームズ L. ボーマー Jr.)

1979~1980 第48号 1980・6・11

第802回例会



土方歳三最後の地

例会日 毎週水曜日 12:30~13:30 例会場 国際ホテル
事務所 函館市大手町5-10 日魯ビル 3階 電話 (0138) 23-3870

本日のプログラム

“会 員 卓 話” 遠藤 尚義会員

第801回例会記録

- ◎司 会 平野 義勝会長 ◎齊 唱 君が代、奉仕の理想
◎ピジター 三条R.C. 五十嵐晋三君 函館R.C. 沢田 和一君他5名
函館東R.C. 武内 宏允君他1名 五稜郭R.C. 村井 邦夫君
他2名 亀田R.C. 田中 仁君

●会長報告 平野 義勝会長

先週の例会には、会長・幹事ともに所用の為欠席致しまして申し分けございません。次期会長・幹事のリハーサルを意図した訳ではございませんので、御諒解願いたいと存じます。私は北九州を旅行してまいりまして、Make-upは佐賀北R.C.でいたしました。このクラブのテリトリーには、葉隠「武士道とは死ぬ事とみつけたり」で有名な山本常朝の石碑がございます。パナーをお廻しいたしますので御覧ください。

6月1日～5日までシカゴでR.I.の国際大会が開催されております。さぞかし盛會裡に進行していると思いますが、残念ながら市内5クラブからは、今回は参加者がいらっしやらないように伺っております。ロータリーの友の配布が楽しみですでございます。

第386地区がスポンサーになりまして、フィリピンから2名の方が水産施設視察の為に来函されております。5月23日来道し、札幌、小樽、余市、岩内を経て6月2日に函館にまいりまして、6日まで4泊5日の予定で各施設をまわる事になっております。ガバナーをはじめ分区代理及び各クラブ会長が出席してささやかな食事をいたしました。元タバオ市長と34才の水産関係の役人の方で、文化も水産の面でもフィリピンとは20～30年の差があり、技術吸収が困難ではないかと痛感しているとの事でした。

第251地区ガバナーノミニーの小川忠一氏から絵葉書がまいっております。フロリダ州のボカ・ラートンホテルで国際協議会が行なわれておりまして、そのホテルの絵葉書でございます。

七飯R.C.より10周年記念の礼状がまいっております。

●幹事報告 川村 邦雄幹事

6月9日亀田R.C.は夜間例会で、時間は6時、場所は松風町の銀馬車でビジュ一料は5,000円でございます。

お手許に御案内が届いていると思いますが、最終のアッセンブリーを6月20日(金)6時半、一乃松で行います。できましたら今日中に出欠の御返事を頂きたいと思ひます。なお6月18日の例会は普通どおり行ないますので、お忘れにならないようお願いいたします。

ロータリー財団の寄金箱をお廻しいたします。今期最終回でございますので、絶大なる御援助の程をお願いします。

●結婚祝 遠藤会員(4日)・深瀬会員(7日)・加進会員(12日)・角谷会員(22日)・松本会員(27日)・大江会員(28日)

●誕生祝 吉井会員(13日)・沢村会員(16日)・古川谷会員(20日)・松橋会

員(21日)

●親睦活動委員会 吉井 政嗣委員長

ニコニコBOX投入のお知らせ

遠藤 尚義会員……42年前の今日(6月4日)の丁度今頃、「高砂やぁ…」でニヤニヤ、ソワソワしておりました。

田中仁君(亀田R.C.)……いつもお世話になります。

新 善次会員……ネームプレートを持ち帰りましたので。

吉井 政嗣会員……ゴルフ大会皆様の御協力が無事終了しました。又お世話をし
ていて優勝しました。

大島 勝彦会員……ゴルフ大会準優勝

川村 邦雄会員

保坂 昌一会員 } ……ゴルフ大会楽しかったです。

重本 忠会員 }

平野 義勝会長……北九州の旅、無事終了

西川 吉博会員……ホームクラブ欠席がちのお詫びに

鈴木 敏之会員……日頃クラブに御協力できず、申しわけありません。

ニコニコBOX本日分 22,500円 累計 989,000円

6月1日太洋大沼で第2回ゴルフ大会を開催いたしました。今回は20名エントリーで、19名の参加でございました。

加藤会員、森会員、清水会員より特別賞を提供して頂きましてありがとうございます。

優 勝	吉井会員(73)	1 位	保坂会員(73)
準優勝	大島会員(73)	2 位	高橋会員(73)
		3 位	川村会員(73)

●出席委員会 ホームクラブ欠席者(6月4日)

岩井会員・安藤会員・広瀬会員・本間会員・北村会員・松本会員・三沢会員・宮崎会員・飯田会員・古川谷会員・中野会員・中里会員・西巻会員・小笠原会員・斎藤会員・佐々木会員・堺栄会員・下郡山会員・田中会員・戸栗会員・戸崎会員
加藤会員・酒井会員・高橋会員・加進会員・南会員 以上26名

●卓 話 “最近の農業について - 肥料の側面から、

藤川 正臣会員

最近の食糧事情と申しますと、世界のどこかで異常気象あるいは戦争等による農作物の不作が伝えられております。それにともなって飢餓状態があちこちで発生しているとの事ですが、さいわい日本ではそのような報道が絵空事のようにし



か聞えてまいりません。しかし日本でも江戸時代、明治時代をして昭和の初期まで大飢饉がございまして、私の小さい頃にも、お米がとれなくて農家の子女が身売をして親を助けたという話を聞いております。戦後の食糧難時代の経験は、ここに御出席の方は皆さん持っているわけです。それが昭和30年以降の高度成長の波によって食糧に関しては満ち足りた生活をしております。

日本全国での肥料消費は53年で、約415万トン、そのうち北海道で70万トンですからおおよそ17%の肥料が道内の上にかかっている事になります。米の減反政策でここ4～5年は消費量は横ばいでございます。ここで減反政策を数字の上から見ますと、55年を例にとりますと、水田が全部稲を植えて米がとれたとすると1,360万トン、需要は1,115万トンですから、その差245万トンが余剰米になるわけで、それに相当する面積535,000haを減反するという事で、この広さは九州・四国の水田を全部つぶしてしまう面積に匹敵します。北海道の減反は54年で9万haで、そのうち7.5万haは飼料、麦に、1.5万haが野菜、小豆などの一般作物に転換しております。55年には44%もの面積が米から他の作物の為に転用しているわけです。

北海道で自給率100%のものは、米、野菜、卵で、80%は肉類、牛乳、乳製品など、砂糖は20%、小麦、大豆は5～6%でございまして、農業生産に関しては、北海道が5%経済と云われる中で20%に近い経済であり、北海道が日本の食糧基地と云われる所為もこの辺にあるかと思う次第でございます。

●出席報告

会 員 数	67名	出 席 率	函 館 北 (5/28)	98.51%
出 席	45名		函 館 東 (5/6)	96.51%
欠 席	22名		函 館 (5/8)	92.98%
他クラブ出席	21名		函館五稜郭 (5/9)	100.00%
出席合計	66名		亀 田 (5/5)	休 会
出席除外者	0名			

次回例会日 6 月 18 日

プログラム “会員卓話” 俣野 純夫会員

LET SERVICE LIGHT THE WAY

奉仕の灯で 道を照らそう

(R.I. 会長 ジェームズ L. ボーマー Jr.)

1979～1980 第50号 1980・6・18

第803回例会



達磨大師

例会日 毎週水曜日 12:30～13:30 例会場 国際ホテル
事務所 函館市大手町5-10 日魯ビル 3階 電話 (0138) 23-3870

本日のプログラム

会 員 卓 話 俣野 純夫会員

第802回例会記録

- 司 会 平野 義勝会長 ●齊 唱 我等の生業
- ビジター 函館R.C. 橋本 吉雄君他5名
五稜郭R.C. 山形 道夫君他1名