

函館北ロータリークラブ会報

2012~13年度 国際ロータリー テーマ

奉仕を通じて平和を

2012~13年度 国際ロータリー会長 田中作次

鶴喰理三 会長テーマ — 地域に貢献する奉仕を —

★会長 鶴喰理三 ★幹事 増山 正



- ・例会場：函館国際ホテル 〒040-0064 函館市大手町5-10 TEL23-5151
- ・例会日：毎週水曜日 12:30~13:30 事務局：函館市大手町5-10 ニチロビル4F TEL23-3870
- ・ホームページアドレス <http://www.hakodate-north.org/>

《第2369回例会》第27号 1月30日(水)

本日のプログラム

会員卓話「超高齢化社会に向けた介護事業者の取り組みについて」 深瀬 晃一 会員



1月23日 卓話
財務省 函館税関 監視部長
山崎 仁 氏

2012~2013 <第2368回例会> 第26号 1月23日の記録

- ◎司 会 松橋 博 元会長
- ◎斉 唱 それでこそロータリー、四つのテスト
- ◎ゲ ス ト 財務省 函館税関 監視部長
山崎 仁 氏
- ◎ビジター 函館五稜郭R.C.能戸 彰君
- ◎会長報告 松橋 博 元会長
 - 1月14日からサンディエゴで開かれている国際協議会でロン・バートンR I 会長エレクトから2013-2014年度国際ロータリーテーマが「ロータリーを実践しみんなに豊かな人生を」「ENGAGE ROTARY CHANGE LIVES」と発表されました。



松橋 博
元会長

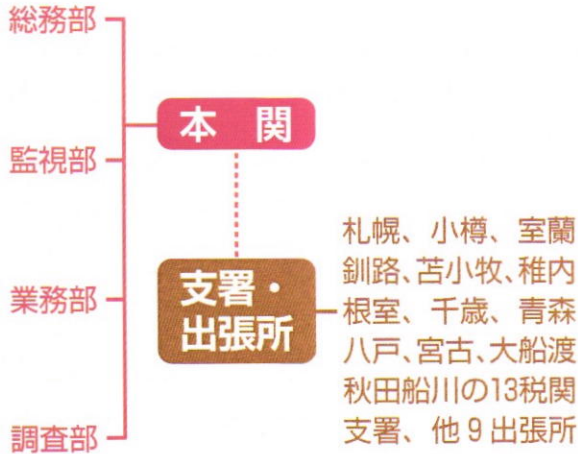
- ◎委員会報告
 - 森会長エレクト 和歌山城南RC創立25周年の案内 友好クラブ委員会藤田委員長欠席のため代わりに報告します。本日のボックスに友好クラブの和歌山城南RC創立25周年の案内が入っております。仮登録では会員8名夫人6名となっておりますが、多くの会員・家族で和歌山へ行きたいと思っておりますのでよろしくお願いいたします。
- ◎幹事報告 増山 正 幹事
 - 2月1日(金)函館五稜郭RC移動例会に変更です。
- ◎親睦活動委員会 松見 修二 委員長
 - ニコニコBOX投入報告
弗田会員・森 会員・増田会員・南木会員
……ゲストスピーカー山崎 仁様を歓迎して。
小笠原会員……能戸さんにしばらくぶりにお会いしましたので。
松橋会員……本日会長代行をやらさせていただきます。
松見会員……今年もよろしくお願いいたします。
- ◎卓話「函館税関の概要」
財務省 函館税関 監視部長 山崎 仁 氏
- ①函館税関の管轄
税関は財務省の地方支分部局として、全国に8税

関（函館、東京、横浜、名古屋、大阪、神戸、門司、長崎）及び1地区税関（沖縄）が置かれ、9つの区域に分けて管轄しています。

函館税関の管轄区域は、日本の総面積の約3分の1を占める北海道、青森県、岩手県、秋田県です。管内には、外国貿易のために開かれた19の国際貿易港（開港）と5つの国際空港（税関空港）があります。

② 函館税関の組織

函館税関の本部（本関）には、内部組織として総務部、監視部、業務部、調査部があり、また、管内各地に支署(13)、出張所(9)が設けられています。



③ 世界最先端の税関をめざして
税関の基本的な使命

① 安全・安心な社会を実現する。

不正薬物・銃砲等の密輸阻止を最重要課題とするとともに、我が国におけるテロ行為等を未然に防止することにより「世界一安全な国、日本」を築く。

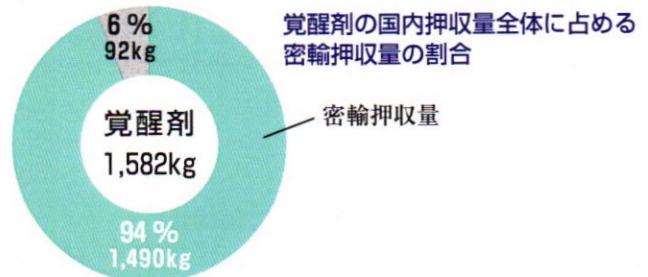
② 適正かつ公平に関税等を徴収する。

約5兆円即ち国税収入の約1割を徴収する歳入

官庁として、適正かつ公平に関税等を徴収する。

③ 貿易の円滑化を進める。

国際物流におけるセキュリティを確保しつつ、通関手続を一層迅速化する。



(会報担当者：渡部 二康 委員)

土地・建物・調査・測量・登記・土木設計
GIS 国土地理情報 等

株式会社 **南木測量設計事務所**

代表取締役 南木 哲雄

〒041-0821 函館市本通2-17-15
TEL 0138-54-5550 FAX 0138-54-5553
E-mail minamiki@crocus.ocn.ne.jp

(広告掲載：南木 哲雄 会員)

◎1月9日出席報告 (中川 洲平 副委員長)

会員	25名	出席率対象会員	24名
		出席規定免除会員(a)	1名
		出席規定免除会員(b)	0名
当日出席	20名	当日欠席	4名
他クラブ出席	2名	出席合計	22名
出席率		91.67%	

次回のプログラム

平成25年2月6日

移動例会「星祭」

於 亀田八幡宮

テレフォンサービス(例会移動案内) 電話 26-3170番