

第2510地区 第11グループ



2010~2011

The Weekly Report of

Hakodate North R.C.

函館北ロータリークラブ会報

2010~11年度
国際ロータリーのテーマ

地域を育み、
大陸をつなぐ



BUILDING COMMUNITIES
BRIDGING CONTINENTS

2010~11年度
国際ロータリー会長

レイ・クリンギンスミス

Ray Klinginsmith

阿部誠太 会長 テーマ —— ロータリー精神の初源に帰ろう ——



卓話 旧函館区公会堂元館長 齊藤 絃一 氏

《第2253回例会》 第 4 号 7月28日(水)

本日のプログラム

卓話「歴史的ものの見方・考え方 その2 —過去の事実の分析—」

前高等学校教師 高瀬 則彦 氏

★会 長 阿 部 誠 太 ★幹 事 増 山 正

例会場：函館国際ホテル 〒040-0064 函館市大手町5-10 TEL23-5151
例会日：毎週水曜日 12:30~13:30 事務局：函館市大手町5-10 二チロビル4F TEL23-3870

お掃除は
プロにお任せ
下さい！

こんなに…!! Clean&Fresh

■ 定期清掃 ■ 日常清掃 ■ 真心清掃 ■

TOTAL SERVICE CLEAN

株式会社

TSC
テスコ

函館市海岸町9-18

☎(0138)41-1025

(広告掲載：成田 豊 会員)

函館北ロータリークラブのホームページアドレス <http://www.hakodate-north.org/>

【7月27日現在のアクセス数：10200件(+40件)】

◎ 7月7日出席報告 (小河 博保 副委員長)

会 員	25名	出席率対象会員	25名
		出席規定免除会員(a)	0名
		出席規定免除会員(b)	0名
当日出席	18名	当日欠席	7名
他クラブ出席	5名	出席合計	23名
出席率	92.00%		

・テレフォンサービス(例会移動案内) 電話 26-3170番

次回・8月4日
プログラム

夜間例会「納涼ビールパーティー」

於 函館国際ホテル 午後6時30分～

2010～2011〈第 2252 回例会〉第 3 号

7 月 21 日の記録

◎司 会 阿部 誠太 会長 ◎斉 唱 それでこそロータリー、四つのテスト

◎ゲ ス ト 旧函館区公会堂元館長 齊藤 紘一 氏

◎ビジター 函館 R.C. 日下部 博久君

◎会長報告 阿部 誠太 会長

- 合同事務所に防犯のためドアホンが設置されましたので、訪問の際は呼び出しボタンを押してください。

◎委員会報告

○出席委員会 深瀬 晃一 前年度委員長

前年度出席100%の表彰をします。代表して石橋会員へお渡しします。

出席100%の会員

……阿部会員・藤田会員・深瀬会員・弗田会員・石橋会員・増田会員
増山会員・松橋会員・森 会員・中川会員・中野会員・西尾会員
小笠原会員・斎藤会員・柴崎会員・新 会員・鶴喰会員・渡部会員
山下(宜)会員・山下(清)会員 計20名



◎幹事報告 増山 正 幹事

- ロータリーレートは8月1日より88円に変更となります。(7月 92円)
- 7月30日(金)函館五稜郭R C 移動例会、8月2日(月)函館亀田R C 移動例会に変更です。
- 千葉港R C より会報が届きましたので回覧いたします。
- 8月4日ビールパーティーの出欠お早めに願います。

◎親睦活動委員会 小河 博保 委員長

ニコニコ BOX 投入報告

森 会員・柴崎会員……ニコニコBOXに協力。

増田会員・弗田会員……ゲストスピーカー齊藤紘一様を歓迎して。

薮下会員・小笠原会員……ゲストスピーカー齊藤紘一様本日よろしく願います。

◎卓話 「旧函館区公会堂建立と明治函館人の気質」 旧函館区公会堂元館長 齊藤 紘一 氏

旧函館区公会堂は、明治42年5月に起工し、翌43年9月に竣工した洋風の建物です。

明治40年8月の大火(12,000戸焼失)により、住民の集会所であった町会所が焼失したため、住民有志により「公会堂建設協議会」が結成され、当時の豪商相馬哲平氏からの5万円(現在では約10億円

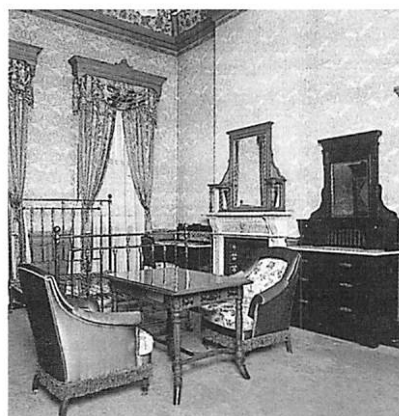
相当)の寄附をもとにして約5万8千円(12億円、2億円=8,000円は全国から)をもって建築されたもので、設計は当時の函館区技手(日本人の設計による最初の洋館)小西朝次郎、監督は函館区技手渋谷源吉、請負は村木甚三郎の手によるものでした。

この建物は、本館と附属棟からなり、本館は木造2階建の左右対称形で2階にはベランダを配しているほか、屋根窓を置き、玄関・左右入口および2階ベランダの柱頭部には柱頭飾りがあるなど特徴的な様式を表しており、その建築意匠・技法などが高く評価され、本館は昭和49年5月に、附属棟は昭和55年12月に国の重要文化財に指定されました。

旧函館区公会堂は、明治44年8月、皇太子殿下(大正天皇)の行啓の宿舎として(3日間滞在、風呂は持って来て持ち帰る。トイレは引出し式で医者がチェック)、また、大正11年7月には摂政宮殿下(昭和天皇)の御来道にも使用された由緒深い建物であり、昭和32年からは函館市公会堂として使用されてきましたが、昭和55年度から3カ年の保存修理工事を経て往時の姿を再現し、現在は、コンサートホールとして広く市民に親しまれております。



◀ 御寢室
(MASTER GUEST ROOM)



御座所 ▶
(RECEPTION ROOM)

大広間 ▶
(CONCERT HALL)



(会報担当者：弗田 和則 委員)