

The Weekly Report of

Hakodate North R. C.

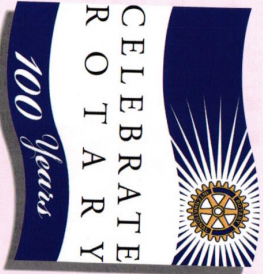


# 函館北ロータリークラブ会報

2004~05年度  
国際ロータリーのテーマ

## ロータリーを 祝おう

100年の歩み



2004~05年度  
国際ロータリー会長  
ゲレン.E. イナスSR

南木 哲雄 会長テーマ 目標に向かって全力で頑張ろう!! そして楽しもう!!



〈ハリストス正教会〉

坂本 政博氏 撮影

## 《第2006回例会》 第35号 3月23日(水)

### 本日のプログラム

卓話「教師 冥利」

少年サッカークラブ 教室 校長 小山 昌吾 先生

★会長 南木 哲雄 ★幹事 大谷 賀津雄

例会場: 函館 国際 ホテル 〒040-0064 函館市大手町5-10 TEL23-5151

例会日: 毎週水曜日 12:30~13:30 事務局: 函館市大手町5-10 ニチロビル4F TEL23-3870

縮尺 1m=2R6寸4分: ふろしき

1尺=37.88cm: みなはは

真珠=御木本パール=丸: 国際単位

○栗 ----- 栗林公園=裂: 弾ける(裂)

○一位、オソク----- 彫り物(加工しやすしい) 聖徳太子の杓、御子の木

○樺----- 気八木----- 木の目が細かく芸術的

○桐----- 木幅に同じ=一度切るとまっすぐ伸びる

(会報担当者: 紫前 雅夫 委員)

### 湯の川温泉



## 旅館 一乃松

函館市湯の川町1丁目3番17号  
TEL(0138)57-0001(代) FAX(0138)57-3666

(広告掲載: 松橋 博 委員)

### 純和風造り

ゆっくりくつろげる憩いの宿  
季節の味覚と心あたたまるサービス

函館北ロータリークラブのホームページ <http://www.hakodate-north.org/>

### ◎3月2日出席報告

会 員	37名	出席率対象会員		出席率規定免除会員	
		出席	欠席	出席	欠席
当日出席	18名	11名	18名	1名	18名
他クラブ出席	11名			11名	29名
出 席		率		合計	
				82.86%	

・テレビオンサービス(例会移動案内)電話26-3170番

次回・3月30日 自主休会

## プログラム

4月6日「会員卓話」

増山 正会員

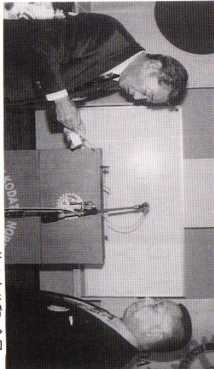
2004～2005 (第2005 回例会) 第 34 号

3月16日の記録

◎司 会 増田 定雄 副会長 ◎青 唱 奉仕の理想、四つのテスト

◎ゲスト 今井よし子さん、小笠原洋子さん、新 純子さん

◎会長報告 増田 定雄 会長



佐々木公和 会長

今日は、南木会長が出張のため、私から会長報告をいたします。

○3月12日函館五稜郭R.C.創立35周年の式典が盛大に行われ、当クラブからは9名の会員が出席しました。

○佐々木公和会員へ「ルネサンス・ホール・ハリス・フェロー」のピンが届いておりますのでお渡しします。

○この度、会員の奥様である今井よし子さん、小笠原洋子さん、新 純子さん、中川リリ子さん、佐々木まゆみさんが「ホール・ハリス・フェロー」になられましたので、本日ご出席の方々にメダルをお渡しいたします。

○適日開催された理事会の報告は次週例会で行います。



今井よし子さん

◎委員会報告

●プロگرام委員会

正副委員長が欠席のため、幹事から報告いたします。次週の例会は、少年サッカーチームの小山校長先生のお話ですので、多数のご出席をお願いたします。

◎幹事報告 大谷賀津雄 幹事

○当クラブの今年3月30日の例会は、自主体念に変更いたします。

○千葉港R.C.より会報が届いておりますので回覧いたします。

○昨晩10時頃、会長から所用のため例会を欠席する旨の連絡があったので報告いたします。



新 純子さん

◎親睦活動委員会 青田 征司 委員

ニコニコBOX投入報告

増田副会長……今日は会長不在で代理をさせていただきます。

大谷 幹事……「ホール・ハリス・フェロー」の奥様方、ありがとうございました。

新 会員……家内が「ホール・ハリス・フェロー」を頂きました。

松見 会員……卓話を忘れていました。

石橋 会員……久しぶりにニセコでスキーをしてみました。天気にめぐまれ最高でした。

小笠原会員……家内が「ホール・ハリス・フェロー」を頂きました。

今井 会員……

佐々木会員……BOXに協力。

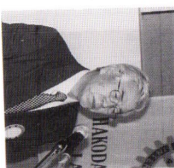
柴崎 会員……

中川 会員……家内が「ホール・ハリス・フェロー」を頂きました。(L)

◎会員卓話 「建築カククリことば」 松見 修二 会員

今日は、「建築カククリことば」ということでお話をさせていただきますが、最近、宮どころの大きい仕事をされる所謂大工さんと言われる方がどんどん減っており、大工さんの「道具」も建材が進化し、変化したこともあって、今迄とは電動の「道具」になっているのが現状です。

大工の三種の神器と言われるものに、墨壺、チヨソナ、曲尺がありますが、大工さんは正月にはこれらの道具を神棚に飾ってお払いをします。



松見 修二 会員

《建築カククリことば》

○大工の三種の神器

墨壺。手斧。曲尺……神棚・鏡。剃。勾玉

崇敬神社。天照皇大神宮。氏神。米(お洗米)。水。塩

○大工の道具・動具-----鉋。鋸。鑿。錐 (建材の進化、変化)

○神社、仏閣の見方-----眺ね垂木。眺ね母屋。かえる股

雀と大工は軒で泣く。-----垂木の股で建物が決まる。

○木材の切り出し-----秋。新月伐採(かびない)

奈良時代-----よき(鉋)。横切り鋸

鎌倉時代-----縦切…大鋸(オカ)。大鋸屑

これ以前は、楔を入れて裂く、割る

切り出し：関西-----1.3、1.4尺

関東-----1.2尺

【エンタツス】

○丸柱 四角からハツル-----昭和53年解除

○計量法-----昭和34年。昭和41年-----京間。江戸間

長さ：尺。間。軸尺。文(呉服尺)-----

面積：坪

体積：合。升。斗。石(1,000合=1石)

重量：貫。匁。斤(2.75匁)。2.75匁。160匁=800匁