

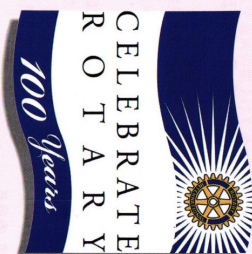


Hakodate North R.C.

函館北ロータリークラブ会報

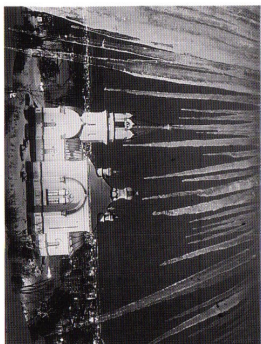
2004~05年度
国際ロータリーの特徴

ロータリーを
祝おう
100年の歩み



2004~05年度
国際ロータリー会長
グレン E. エステス Sr

南木 哲雄 会長テーマ 目標に向かって全力で頑張ろう!! そして楽しもう!!



〈ハリストス正教会〉

坂本 政博氏 撮影

《第2000回例会》 第 29 号 2月9日(水)

本日のプログラム

「2,000回 記念夜間例会」

函館国際ホテル 午後6時30分より

★会長 南木 哲雄 ★幹事 大谷 賀津雄

例会場：函館国際ホテル 〒040-0064 函館市大手町5-10 TEL23-5151
例会日：毎週水曜日 12:30~13:30 事務局：函館市大手町5-10 ニチロビル4F TEL23-3870

- ⑤ JAL大阪線の関西空港への変更
 - ⑥ 北海道新幹線工事着工
 - ⑦ AIR DOの東京線就航(平成17年3月18日～)
 - ⑧ 駅前広場の完成
 - ⑨ 新規ホテルのオープン
 - ⑩ 「ピジャットジャパン」キャンペーン効果
 5. インバウンドの見通し
 - ① 台湾 ここ1年大幅増であるがそろそろ頭打ちか減少傾向かも?
 - ② 香港 大幅に延びるも先行きは不透明(冬場が多い)
 - ③ 韓国 16年は減少で増える可能性あり(夏場が多く、ゴルフツアーが主)
 - ④ 中国 団体観光旅行解禁地域が増加、愛知万博開催期間中無査証のため増える予想
全面・全道的に苦戦している中、函館は音響している。
- 今後、ますます冬場の集客に努力が必要と思われる。

(会報担当者：竹谷 満 委員)

70年の伝統・実績・信用を誇る 山敷火災相互会

火災共済 会長 増田 定雄
〒040-0062 函館市大縄町1番29号
TEL(0138)41-1730 FAX(0138)40-6406

(会報担当者：増田 定雄 委員)

函館北ロータリークラブのホームページ http://www.hakodate-north.org/

◎1月19日出席報告

会 員	37名	出席率対象会員		36名
		出席	規定免除会員	
当日出席	19名	当日	欠席	1名
他クラブ出席	6名	出席	合計	18名
出 席	率	69.44%		25名

・テレビオンサービス(例会移動案内)電話26-3170番

次回・2月16日

会員卓話「火災保険のこと知ってますか」

プログラム

崎野 浩志 会員

2月2日の記録

◎司 会 南木 哲雄 会長 ◎斉 唱 君が代、それこそロータリー、四つのテスト

◎ピジター 函館R.C. 中山浩一君・黒崎敏雄君・菅原 進 君、函館五稜郭R.C. 黒田博史君

★誕生日祝 竹谷会員(4日)、西尾会員(14日)、増田会員(16日) ★結婚祝 山下(備)会員(23日)

◎会長報告 南木 哲雄 会長

○遠藤カバナーより2006-07年度国際ロータリー第2510地区カバナー・ノミニニに丸山淳之氏(札幌真駒内R.C.)が決定いたしましたのお知らせがありました。

◎委員会報告

●クラフ奨学会委員会 野田 義成 委員長

奨学生の進要高校生 山形智子さんに会長より奨学金を授けていただきます。 <挨拶> 3月に卒業します。只今は国立立大学への受験に向けて猛勉強中です。 3年間お世話になりましたありがとうございます。



◎幹事報告 大谷賀津雄 幹事

○ロータリー創立100周年を記念し、七坂R.C. 函館亀田R.C. 上磯R.C.との合同例会を2月23日午後6時30分より当ホテルで開催いたします。

◎親睦活動委員会 渡部 二康 委員長

ニコニコBOX投入報告 南木 会長……ロータリーを楽しく、大谷 幹事……今月は2000回記念例会及びロータリー100周年記念例会がありますので皆様のご出席をお願いします。

中野 会員……雪かきでつかれました。増田 会員……今月は誕生日です。

佐々木 会員……月初め、BOXに協力。竹谷 会員……雪かきでつかれました。

青山 会員……月初めです。山下(備)会員……今月は結婚月です。

茂木 会員……月初めです。山下(備)会員……

柴崎 会員……

野田 会員……当クラフの奨学活動に感謝。新 会員……月初めです。

小笠原 会員……

荻下 会員……

松見 会員……

松見 会員……

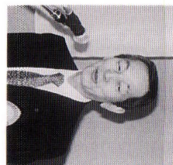
松見 会員……

松見 会員……

松見 会員……

松見 会員……

◎会員卓話 「函館市の観光の現状と展望について」 茂木 政雄 会員



1. 過去の数年の流れ
① アメリカの同時多発テロの発生
② イラク戦争
③ 東南アジアのサーズの発生
等により海外旅行が大幅に減少、またJAL、ANAの全面統合による観光航空運賃の値下げもあつて国内にとつては追風が吹いた。

2. 近年の傾向

- ① 世界情勢の安定化に伴う海外旅行の回復
② JAL、ANAの全面統合の終結とJAL、JASの統合
③ 南志向
④ 年金法の改正
⑤ ますますのデジタル進行
⑥ 修学旅行の多様化
等により東北新幹線八戸延伸効果があるにも拘わらず減少傾向にある。

3. 函館市の現状

Table with 2 columns: Year, Value. Rows include 過去の観光客入り込み数 (単位: 千人) from 平成10年度 to 平成16年度上期, GWの低迷, 夏場の猛暑, etc.

函館空港乗降客数 (単位: 千人)

Table with 2 columns: Year, Value. Rows include 平成14年 to 平成16年, 内東京線 (全体の3分の2), 平成14年 to 平成16年, 反面、JRでの入込みは新幹線八戸延伸効果で上期881千人(+2.4%)

- 4. 今後の展望(入込みに影響を与えると思われる要因)
① 景気の回復の遅れ
② 年金制度改正による将来への不安
③ 海外旅行の完全復活
④ 愛知万博(3月～9月)