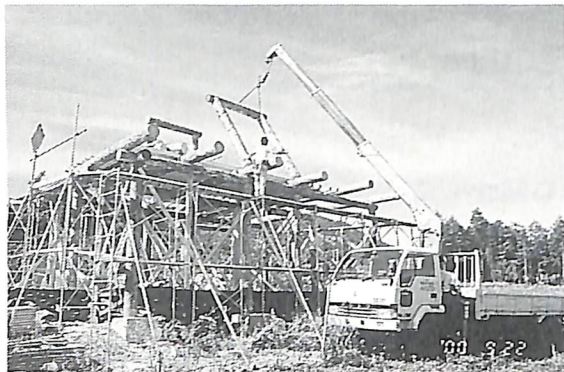


「ただ今 セカンドハウス建設中」 藤田 正男 会員



(家族も休日返上で  
おてつだい…………!!)

(会報担当者：成瀬 一徳 委員)

◎ 11月1日出席報告

会 員	61名	出席率対象会員	59名
		出席規定免除会員	2名
当日出席	40名	当日欠席	19名
他クラブ出席	10名	出席合計	50名
出席率	84.75%		

・テレフォンサービス(例会移動案内)電話 23 - 2377 番

次回・11月29日 プログラム	「会員卓話」 竹谷 満 会員
--------------------	-------------------



The Weekly Report of

Hakodate North R.C.

# 函館北ロータリークラブ会報

2000~2001年度 国際ロータリーテーマ

国際ロータリー会長 フランク J・デブリン

## 「CREATE AWARENESS-TAKE ACTION」

意識を喚起しー進んで行動を

松見 修二 会長テーマ 『クラブに新風と活力を』



11月22日会員卓話 田中 薫 会員

### 《第1802回例会》 第21号 11月29日 (水)

本日のプログラム

「会員卓話」

竹谷 満 会員

★会 長 松見修二 ★幹 事 大和 明

例会場:函館国際ホテル 〒040-0064 函館市大手町5-10 TEL23-5151  
例会日:毎週水曜日 12:30~13:30 事務局:函館市大手町5-10 二子ビル4F TEL23-3870

◎司 会 小池 凌一 直前会長 ◎斉 唱 手に手つないで

◎ビジター 函館R.C. 松方一雄君・吉川正彦君、函館東R.C. 安村元一君・矢島千穂君、函館五稜郭R.C. 野又 肇 君・大日向豊吉君

◎会長報告 小池 凌一 直前会長  
○高松北R.C.より随筆集「お茶のあとに」が贈呈されましたので回覧致します。  
○理事会を12月5日午後6時30分より“フタバヤ”で行います。

◎委員会報告

●社会奉仕委員会 藤田 正男 委員長  
12月2日ノースアイランダーズが上磯の清華園に演奏訪問を行ってきます。先週の七飯R.C.との合同例会の際の皆様からいただいたお金につきましては函館市社会福祉協議会の方へ松見会長と共に寄付をさせていただきました。

●親睦活動委員会 山下 清司 委員長  
12月20日のクリスマス家族会が国際ホテルにて開催することと成っておりますが、会員の皆様には3千円の品物を1点、理事役員、各委員長の皆様は2点以上13日の例会までにご持参願います。又当日は全員登録とさせていただきますので宜しくお願いいたします。

◎幹事報告 大和 明 幹事  
○ロータリーワールド第3号が届きましたましたので回覧致します。  
○12月13日(水)の例会はクラブアッセンブリーを行います。  
○12月と1月の当クラブの予定をご報告いたします。

12月20日…クリスマス家族会 12月27日…早朝例会 1月3日…休会  
1月10日を1月6日の新年恒例会に変更致します。

◎親睦活動委員会 成田 豊 委員

ニコニコBOX投入報告

- 小池 会員……5ヶ月ぶりに会長代行で司会進行します。
- 柴崎 会員……結婚月の花束ありがとうございます。
- 千葉 会員…… ”
- 森 会員……先週の合同例会楽しかったです。
- 小笠原会員……BOXに協力。
- 大和 幹事……先週の合同例会、特に親睦委員会の皆様お疲れ様でした。
- 成田 会員……BOXに協力。
- 田中 会員……本日卓話です。よろしくお願ひします。
- 高橋 会員……先週の合同例会楽しかったです。
- 佐々木会員……BOXに協力。
- 山下(補)会員…… ”
- 福井 会員…… ”
- 椎谷 会員…… ”

◎会員卓話 「ソーシャル・スタイルについて」 田中 薫 会員

◆思考開放度

自分の考え方や意見を他人に対して「断言する」傾向があるか、他人の主張を「問い掛ける」傾向があるかをはかる尺度 (図1参照)

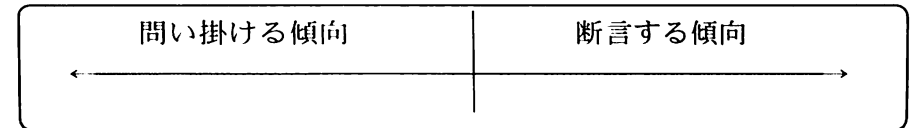


図1 思考開放度

- (言動の特徴)
- \*協力的
  - \*おちついた
  - \*リスクを避ける
  - \*間接的
  - \*慎重
  - \*過程重視

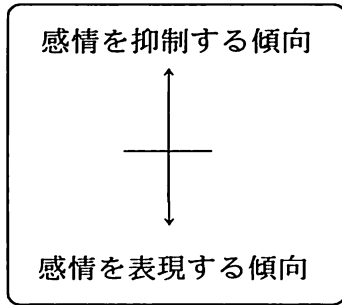
- (言動の特徴)
- \*競争的
  - \*行動が早い
  - \*リスクを恐れない
  - \*直接的
  - \*迅速
  - \*結果重視

◆感情開放度

自分の感情を素直に「表現する」傾向があるか、感情を「抑える」傾向があるかをはかる尺度(図2参照)

(言動の特徴)

- \* 冷静
- \* 独立的
- \* 注意深い
- \* 客観的



(言動の特徴)

- \* 暖かい
- \* 近づきやすい
- \* 開放的
- \* 主観的

図2 感情開放度

それぞれの尺度ではなにを主張するかどんな感情を表すかは問題にしません。

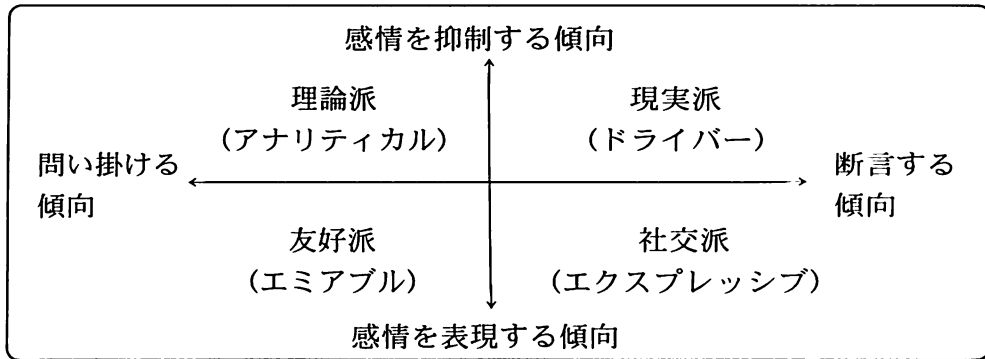
◆ソーシャル・スタイル

この二つの尺度を組み合わせることで4つのタイプが出来ます。

これをソーシャル・スタイルと呼びます。(図3参照)

それぞれのスタイルには優劣はありません。

図3：4つのソーシャル・スタイル



◆ソーシャル・スタイル別特徴

○理論派(アナリティカル)の特徴・ニーズ

このタイプの人、落ち着きがあり、自制的、理論的であると見られています。仕事のプロセスを最大限に生かし目的達成のため選択の余地のあるものは全て考慮し、しかも目的に向かって着実に進んで行く傾向のある人です。控目で、規律正しく主導権を譲っても独立心があり、周りの人の驚異にはなりません。つまり理論派の人、人間関係において、感情をあまり外に表さず、ビジネスライクで、粘り強い人と見られています。

○現実派(ドライバー)の強い特徴・ニーズ

このタイプの人、周りの人と接するとき、ビジネスライクで先頭を切って、行動し結果を重視すると見られています。新しい考えに挑戦すること、迅速に反応を示すことが好きで、周りに影響を与えたがったり周囲と対抗したりすることをためらわない人です。行動が迅速で、機会を利用するのに巧みで押しが強い人と見られています。

○社交派(エクスプレッシブ)の強い特徴・ニーズ

このタイプの人、積極的で人を奮い立たせ、また感激家であるとみられています。社交性があり、仕事に取り掛かる前に世間話に花を咲かせる親しみやすい人たちです。決断するときは感情に頼りがちで活気があり、考えや抱負をいつも分かち合えると見られています。

○友好派(エミアブル)の強い特徴・ニーズ

このタイプは、物静かで、控え目、また協力的と見られています。親しみやすく、個人的な触れ合いや、分担された責任を仲間とともに受け止め、暖かくてやさしい傾聴の人と見られています。

それぞれの特徴をさらに3つの観点から考えます。

A：人との接し方

B：時間の使い方

C：意思決定の仕方

という3つです。

(図4参照)

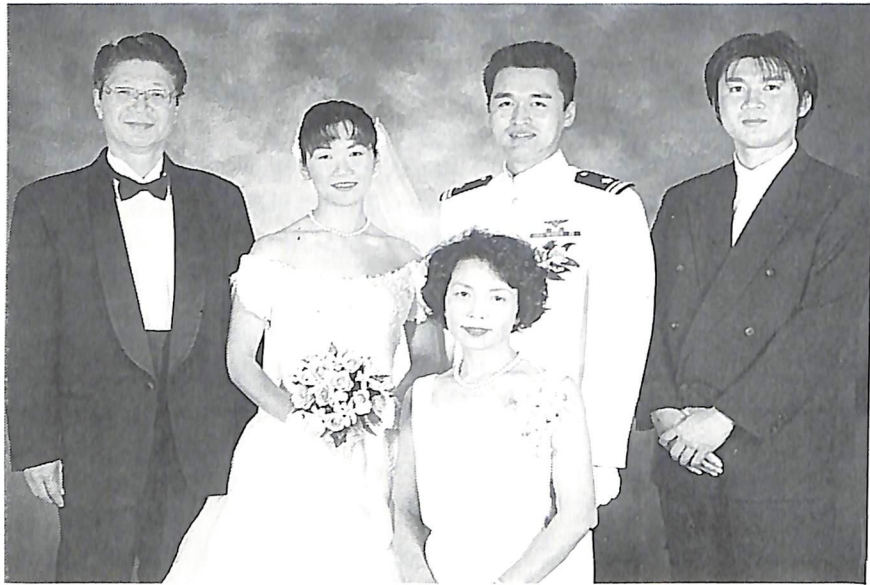
図4 ソーシャル・スタイル3つの観点から

<p><b>アナリティカル</b> A：とっつきにくい、冷静自立心が強い納得すれば協力的 B：時間については厳しい、仕事はじっくり時間をかける C：事実に基づいて考える、リスクを避けようとする</p>	<p><b>ドライバー</b> A：とっつきにくい、冷静、人からの指図を嫌う、負けず嫌い B：時間については厳しい、仕事はむだなく、ペースが速い C：事実に基づいて考える、リスクをともなった決定をする</p>
<p><b>エミアブル</b> A：話し好き、暖かみがある、親しみやすい、協力的 B：時間あまり厳しくない、仕事はじっくり時間をかける C：まわりの人の意見や考え方に基づいて決定する、決定に伴うリスクを極力避ける</p>	<p><b>エクスプレッシブ</b> A：話し好き、暖かみがある、親しみやすい、負けず嫌い B：時間あまり厳しくない、仕事は気分が乗ると速い C：他人の意見や考え方に基づいて考える、リスクを負うことを気にかけない</p>

A = 「人との接し方」 B = 「時間の使い方」 C = 「意思決定の仕方」

「娘が11月に結婚しました」

瀬川 光蔵 会員



(H 12.11.3 ハワイの教会にて)

(会報担当者：阿相 義則 委員)

◎ 11月8日出席報告

会 員	61名	出席率対象会員	59名
		出席規定免除会員	2名
当日出席	39名	当日欠席	20名
他クラブ出席	8名	出席合計	47名
出席率	79.66%		

・テレフォンサービス(例会移動案内)電話 23 - 2377 番

次回・12月6日  
プログラム

「年次総会」  
「新入会員卓話」 成田 豊 会員



The Weekly Report of

Hakodate North R.C.

# 函館北ロータリークラブ会報

2000~2001年度 国際ロータリーテーマ

国際ロータリー会長 フランク J・デブリン

## 「CREATE AWARENESS-TAKE ACTION」

意識を喚起しー進んで行動を

松見 修二 会長テーマ 『クラブに新風と活力を』



11月29日会員卓話 竹谷 満 会員

### 《第1803回例会》 第22号 12月6日(水)

本日のプログラム

「年次総会」  
「新入会員卓話」 成田 豊 会員

★会長 松見修二 ★幹事 大和 明

例会場:函館国際ホテル 〒040-0064 函館市大手町5-10 TEL23-5151  
例会日:毎週水曜日 12:30~13:30 事務局:函館市大手町5-10 二子ビル4F TEL23-3870