

第251地区 第11分区

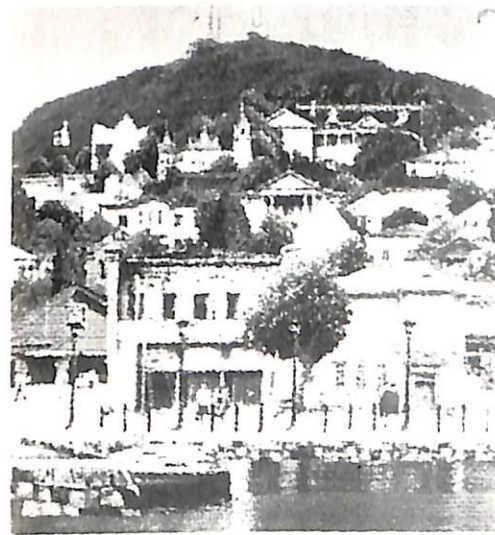
1990~1991

The Weekly Report of

Hakodate North R.C.



函館北ロータリークラブ会報



パウロ V.C. コスター
国際ロータリー会長テーマ

Honor Rotary
with Faith
and Enthusiasm

ロータリーを高めよ

—— 思いを尽くし
熱意を尽くし

HAKODATE

函館市観光ポスター（60年夏）
提供 函道映写真

《第1314回例会》 第9号 9月5日（水）

本日のプログラム

「 備前焼 と 私 」

陶芸家 藤原 雄 先生

★会 長 斎藤 紀一

★幹 事 伊藤 康男

1990~1991

〈第1313回例会〉第 8 号

8月29日の記録

◎司 会 斎藤 紀一 会長 ◎斉 唱 それでこそロータリー

◎会長報告 斎藤 紀一 会長

- 第11分区 元分区代理松崎清殿ご逝去により、弔電、ご香料を届けました。
- 新入会員（斎藤栄一、斎藤博義、榊原良昭）各氏の所属委員会は親睦委員会といたします。

◎幹事報告 伊藤 康男 幹事

- 砂川R.C.の20周年記念誌を回覧いたします。
 - 静内R.C.の創立20周年式典の案内（10月14日(日)）、登録ご希望の方は幹事まで
 - 新入会員の推せんがございました。異議の申し出ある場合は9月7日迄にお願
- いいたします。

◎プログラム委員会 中里 重則 委員長

- 次回9月5日例会での卓話につきましては、「備前焼と私」と題して陶芸家藤原雄先生をお願いをいたしております。先生は芸術選奨文部大臣賞を受賞された備前焼の代表作家で、来る9月5日から当市で個展も開かれます。

◎社会奉仕委員会 川口 義久 委員長

- 9月19日の例会は早朝例会とし、七重浜慰霊碑の清掃奉仕を行います。

◎親睦活動委員会 吉田 隆 委員長

- 10月3日予定の国際ソロプチミスト函館との合同懇親会は、ソロプチミスト側でホスト役を行うことになりました。

◎親睦活動委員会 山崎 英二 会員

ニコニコBOX投入報告

- 川口 会員……受付のニコやかな笑顔に感動して。
 金沢 会員……来月一杯留守しますので。
 北村 会員……夏もそろそろ終わりですから。
 吉田 会員……2回目の喜多会優勝です。
 榊原 会員……ボックスに協力。
 小竹 会員…… ”
 佐々木会員…… ”
 川村昭会員…… ”
 三本木会員……ホームクラブ欠席がちのお詫び。
 斎藤栄一会員……新入会員ですので、よろしく。
 六崎 会員……いい8月でした。
 森 会員……上着を持って来なかったの。

◎クラブアッセンブリー

第3回クラブアッセンブリーはガバナーを迎えて開催されますが、四大奉仕部門の活動について熱心な討議が行われ、又I.Mの協力についても意見交換がなされました。

◎本当に大切なことは

「私たちが丈夫にするのは、食べたものでなく、消化したものです。私たちが豊かにするのは、利益を上げるのではなく、節約することです。私たちの知識を深めるのは、何を read したかではなく、何を覚えているかです。私たちがロータリアンとするのは、言葉ではなく実践です」。



函館北ロータリークラブ会報

市内他クラブプログラム

- 9月6日(木) 函館R.C. 卓話 「地球環境の危機その原因と対策」
北大水産学部教授 松永 勝彦 氏
- 9月7日(金) 五稜郭R.C. クラブフォーラム青少年奉仕部門
- 9月10日(月) 亀田R.C. 卓話
- 9月11日(火) 函館東R.C. ガバナー公式訪問

◎ 出席報告

会 員 数	65名	出 席 率	函 館 北 8月22日	96.77
出 席 席	44名		函 館 東 8月21日	88.89
欠 席 席	21名		函 館 8月16日	93.75
他クラブ出席	16名		函館五稜郭 8月17日	100.00
出席合計	60名		函館亀田 8月20日	83.33
除 外 者	3名			

次回・9月12日
プログラム

第3回クラブアッセンブリー
ガバナー公式訪問

例会日：毎週水曜日 12:30~13:30 例会場：函館国際ホテル
事務所：函館市大手町5-10 日魯ビル3F TEL (0138) 23-3870



HAKODATE

函館市観光ポスター(60年夏)
提供 榎道 映

パウロ V.C. コスター
国際ロータリー会長テーマ

Honor Rotary
with Faith
and Enthusiasm

ロータリーを高めよ

—— 思いを尽くし
熱意を尽くし

《第1315回例会》 第10号 9月12日(水)

本日のプログラム

「ガバナー公式訪問」

★会長 斉藤 紀一 ★幹事 伊藤 康男