

アジアとヨーロッパのクロスする都市でボスポロス海峡が見られます。

②ブルーモスク

370年前の建設で草花模様のタイルづくり。6本のミナレット。

③アヤソフィア

1200年前東ローマ帝国のコンスタンチヌスの頃からです。

④スレイマニエ・ジャミモスク

スレイマン大帝の墓

⑤トロイの木馬

⑥ベルガマ — ヘレニズム時代の街

⑦エフエソス

広大な庭、図書館、劇場、病院、大浴場の遺跡があります。

⑧羊飼いの風景

この写真は遊牧騎馬民族のトルコのルーツです。

⑨キャラバンサライ

キャラバンの宿・城であります。

時間が参りましたので、最後にコーランのテープを流して終了します。

◎ 出席報告

会 員 数	65 名	出 席 率	函 館 北 3月 4日	95.00 %	
出 席 席	39 名		函 館 東 3月 3日	89.33 %	
欠 席 席	26 名		函 館	2月26日	91.53 %
他クラブ出席	18 名		函館五稜郭	2月27日	100.00 %
出席合計	57 名		函 館 亀 田	3月 2日	85.71 %
除 外 者	5 名				

次回・3月25日
プログラム

第5回クラブアッセンブリーと
夜間例会

例会日：毎週水曜日 12:30~13:30 例会場：函館国際ホテル
事務所：函館市大手町5-10 日魯ビル3F TEL (0138) 23-3870

第251地区 第11分区



1986~1987

The Weekly Report of

Hakodate North R.C.

函館北ロータリークラブ会報

マット・カパラス 国際ロータリー会長テーマ

Rotary brings hope

ロータリーは希望をもたらす



椎谷 龍彦 会員

冬の大陸平野

《第1144回例会》 第38回 3月25日(水)

本日のプログラム

第5回クラブアッセンブリーと夜間例会

★会長 沢田 鶴造

★幹事 石橋 輝男

1986～1987 <第1143回例会> 第 37 回

3月18日の記録

◎司 会 沢田 鶴造 会長 ◎斉 唱 手に手つないで

◎ビジター 東R.C.平形隆司君、五稜郭R.C.白井靖昭君 他 2名、
亀田R.C.石塚与喜雄君

◎ゲスト 許 世麟 氏 李 英姫 夫人

◎会長報告 沢田 鶴造 会長

○台北・東北R.C.から会報が来ておりますので回覧致します。

◎会長・幹事会報告 斉藤 紀一 副幹事

3月14日に行われた会長・幹事会について報告します。

○函館R.C.より提案があり、青函博事務局より協力方のお願いがあり、10・11分区合同で協力することになりました。

○五稜郭R.C.より提案があり、有斗高校吹奏楽団海外遠征の協力について分区として協力することにしました。(人頭割で協力)

○岩船修三展について、函館R.C.深瀬会長より提案があり、分区として協力することにしました。

◎岩船修三展協力お願い 椎谷 龍彦 会員

4月4日(土)～5月7日(木)に道立函館美術館で行われます。前売券が600円のところ500円で事務局にありますのでご協力お願いします。

◎幹事報告 石橋 輝男 幹事

当クラブの次週の例会は第5回クラブアッセンブリーと夜間例会に変更し、プリンセスメイで6時からです。多数の会員の参加をお願い致します。

◎親睦委員会 三沢 洋大 副委員長

ニコニコBOX投入報告

立花 会員……………ホームクラブ欠席がちのお詫び。

伊藤(眞)会員……………結婚祝をいただきましたので。

白井 会員……………拓殖銀行万代町新築オープン致しました。よろしくお願致します。

富岡 会員……………春になりましたので。

◎卓 話 「韓国経済会について」 在札大韓民国総領事 許 世麟 氏

現在韓国では憲法改正と学生運動で非常にゆれておりますが、野党と現在話し合いをすすめておりますし、又学生運動は経済発展等によりおさまると思えます。

韓国では1950年代は繊維・セメント・家電等の生産性の向上、貿易拡大で発展し、1970年代は鉄鋼・造船・重化学工業が借款と技術導入の結果めざましい発展をとげました。1980年代はドル安・石油安・金利安で社会資本の充実、内需拡大で経済は成長しております。今年度は経済成長率7.3%をめざしております。日本とは約20年ぐらいの差があると思えます。出来るだけ早くOECDに加盟して先進国の仲間入りしたいと思っております。

韓国と日本の貿易は、1966年に3億5000万ドルでしたが、1986年は輸入が

108億ドル、輸出が54億ドル、総額162億ドルと46倍ののびとなり、重要なパートナーとなっております。韓国が輸出をふやすと日本から輸入しなければならない状況です。1962~1982年間の外国人の投資は21億ドル、この内日本は714件の10億ドルとなっております。又借款は1984年まで53億ドルに至っております。

来年の9月17日から10月5日まで、第26回ソウルオリンピックが開かれます。是非皆さん見学に来て下さい。又韓国の製品をたくさん買って下さいます様お願い致します。

◎ 出席報告

会 員 数	65名	出 席 率	函 館 北 3月11日	89.83%
出 席	40名		函 館 東 3月10日	89.33%
欠 席	25名		函 館 3月 5日	92.34%
他クラブ出席	13名		函館五稜郭 3月 6日	100.00%
出席合計	53名		函 館 亀 田 3月 9日	75.51%
除 外 者	6名			

次回・4月1日
プログラム

「 函 館 と 私 」

旭岡の家特別養護老人ホーム フィリップ・クロード神父

例会日：毎週水曜日 12:30~13:30 例会場：函 館 国 際 ホ テ ル

事務所：函館市大手町5-10 日魯ビル3F TEL (0138) 23-3870

第251地区 第11分区



1986~1987

The Weekly Report of

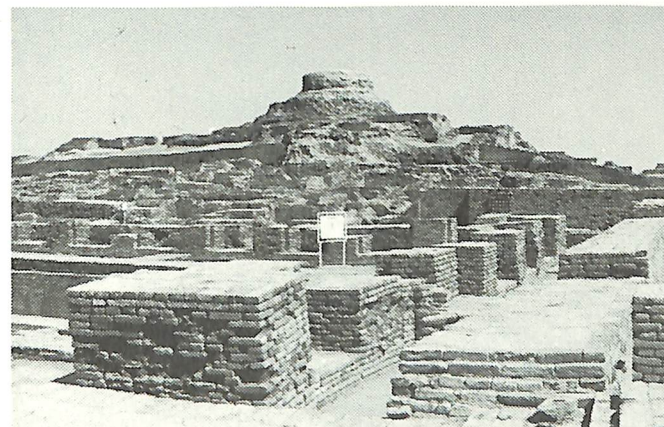
Hakodate North R.C.

函館北ロータリークラブ会報

マット・カパラス 国際ロータリー会長テーマ

Rotary brings hope

ロータリーは希望をもたらす



モエンジヨダロ(パキスタン) 写真撮影 下郡山 信一 会員

《第1145回例会》 第39回 4月1日(水)

本日のプログラム

「 函 館 と 私 」

旭岡の家特別養護老人ホーム フィリップ・クロード神父

★会 長 沢田 鶴造

★幹 事 石橋 輝男